

**Pro-face**  
The easy way to Interface

Nouveau site Web !  
[www.proface.fr](http://www.proface.fr)

# 2009

## Catalogue Produits

Version 2

### AGP3000/AST3000

Terminaux tactiles multi-protocoles

### AGP3000

Automates tactiles

### LT3000

Automates tactiles ultra-compacts

### PS3000 / PL3000

PC industriels

### FP3000

Moniteurs industriels écran plat

### Pro-face Software

Atelier logiciel All-in-one



DISTRIBUTEUR CONSEIL DEPUIS 1985

Contact :

[hvssystem@hvssystem.com](mailto:hvssystem@hvssystem.com)

Tél : 0326824929

Fax : 0326851908

Siège social :

2 rue René Laennec

51500 Taissy

France

[www.hvssystem.com](http://www.hvssystem.com)

### Barre d'état

Aide à développer facilement un projet de la conception au transfert.

### Affichage des miniatures

Prévisualisez vos écrans à travers les miniatures ... et diminuez ainsi les doutes et les erreurs. Vous pouvez repérer facilement une page à modifier et l'ouvrir par double clic.

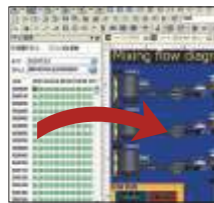
Possibilité de mettre l'affichage en mode OFF

### Changement d'espace de travail

Changez facilement d'espace de travail. En changeant simplement d'onglet, passez de "gestion des adresses" à "Liste d'écrans", paramètres systèmes, etc...

### Paramétrage des adresses

Attribuez les adresses API à vos objets (boutons, voyants, ...) d'un simple clic !



Avec la fonction "glisser-poser", attribuez une adresse automate à un objet de la page facilement.

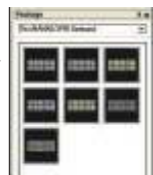
### En-têtes et pieds de page

Entrez les images utilisées fréquemment dans vos créations d'écran (haut/bas) et utilisez les pour l'ensemble du projet.



### Partage de bibliothèques

Créez vos propres bibliothèques, puis spécifiez un emplacement pour les enregistrer. Stockées sur serveur ou un média amovible elle sont alors disponibles pour tous les développeurs.



### Personnalisez votre barre d'outils

Sélectionnez uniquement les éléments dont vous avez besoin pour créer une barre d'outils adaptée à vos besoins.

### Boîte à outils "Parts"

Utilisez la fonction "Glisser-Poser" pour configurer facilement les parts qui sont disponibles dans la bibliothèque : boutons, voyants, barre-graphes, ...

### Fenêtre de propriétés

Vérifiez les paramètres des différents éléments et éditez les modifications.



### Touches de fonctions

Enregistrez les fonctions utilisées régulièrement dans les touches de fonctions pour les lancer directement au clavier.



Principales fonctions		
F5   Sélectionnés	Transfert des parts	Créer les boutons "Parts"
F9   Changer les attributs	Créer les données d'affichage des parts	Ctrl+F5   Créer les données d'affichage des parts
F11   Plein écran	Créer un nouvel écran	Ctrl+F7   Créer les données d'affichage des parts
F12   Simulation		Shift+F3   Créer un nouvel écran

## Fonctions principales

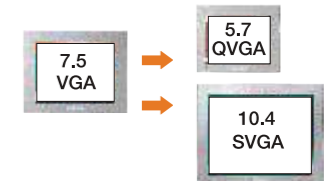
- Boutons, voyants, affichage / saisie de valeurs numériques / alphanumériques.
- Gestion d'alarme
- Gestion des recettes, échantillonnage des données
- Gestion de courbes avec historique
- Gestion de mot de passe
- Archivage de données sur Cf-card
- Export de données vers plate forme PC
- Gestion multi- langues
- Multi- protocoles en simultané (jusqu'à 4)
- Programme LADDER intégré à la gestion des écrans
- Simulation

## Nouvelles fonctions - Ver 2.2

- Animation d'objets : couleur, visibilité, rotation, mouvement, ...
- Gestion de courbes : Gestion de courbes XY, fonction zoom, visibilité/invisibilité de certains canaux
- Sécurité : des mots de passe pour chaque objet et à différents niveaux
- Liste déroulante : Choix de listes pour les actions - facile à utiliser et développer
- Simulation LADDER sur PC - pas besoin de télécharger pour déboguer/tester le projet
- Nouveau langage de programmation : Liste d'instruction (IL)
- Support Windows Vista
- + de 200 fonctions nouvelles ou améliorées

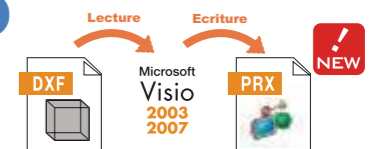
### Convertisseur de résolution

La résolution est automatiquement ajustée lorsque vous convertissez votre projet. Le temps de travail qui s'impose lors d'un changement de modèle est ainsi réduit. (exemple : 640x480 -> 800x600)



### Convertisseur Pro-face

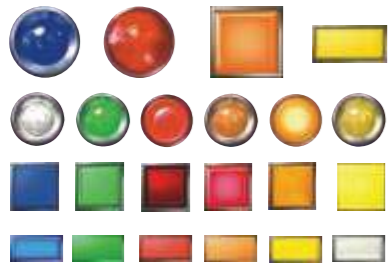
Importez vos fichiers DXF ou DWF, dans Visio puis copiez les directement dans GP Pro EX. Vous pouvez ainsi récupérer vos dessins créés dans des formats vectoriels.



## Bibliothèque d'objets : encore plus de parts attractifs et intuitifs

### Parts 3D NEW

En utilisant des parts dessinés en relief, vos projets gagnent en design : du travail de pro.



Certains parts doivent être téléchargés sur "Otasuke Pro"

### Des objets plus puissants... pour plus d'ergonomie

### Boutons intelligents

Pour simplifier l'utilisation du terminal par l'opérateur, des fonctions permettant d'éviter les erreurs de saisie ont été ajoutées : "temporisation à l'appui" ou "déclenchement de plusieurs actions sur un seul bouton".



**Temporisation ON / OFF Double appui.**  
Cette fonction oblige l'opérateur à maintenir la touche appuyée pendant un certain temps ou à effectuer un double appui. Le risque de dysfonctionnements est ainsi limité.



**Boutons multi-fonctions**  
Vous pouvez attribuer plusieurs action à un même bouton (opération sur bit, sur mot, changement de page, ...).

### Liste déroulante NEW

Cette nouvelle fonction permet de créer facilement une liste déroulante. Lorsque l'opérateur touche l'objet, la liste apparaît et lui propose de multiples choix.



Exemple ci-contre : sélection d'un chiffre dans une liste pour affectation à une variable.  
Autre exemple : choix d'une page, choix d'une option, ...

## Animation des "parts": réduire le nombre d'écrans.

### Objets visibles / invisibles NEW

Choisissez d'afficher des parts selon l'état d'un bit (ON/OFF) ou selon le niveau d'un mot de passe.

option A : objets invisibles      option B : objets visibles



Le développeur peut choisir d'afficher ou non certaines options ou certains objets en fonction de l'état d'un bit. Sur une machine en mode automatique, par exemple, on rend invisible les boutons utilisés par l'opérateur en mode manuel. Pas besoin de créer une page dédiée au mode manuel.

### Déplacement / Rotation NEW

Il est possible de déplacer, animer des objets ou des images sur des valeurs de mots.

Déplacement horizontal/vertical



Il est possible de représenter le mouvement d'un convoyeur.

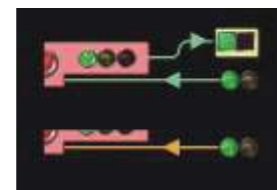
Rotation



Utile pour animer les vu-mètres

### Changement de couleur des objets NEW

La couleur des objets graphiques ou images (bmp, jpeg) peut être animée selon la valeur d'une variable. Gain de temps assuré !



A chaque étape du process, la couleur des objets change



Sélectionnez une couleur de l'image bmp et changez-la

Changez également la couleur des lignes, dessins, graphiques, arrière-plans...

## Programmes LADDER et LIST intégrés à la gestion des écrans.

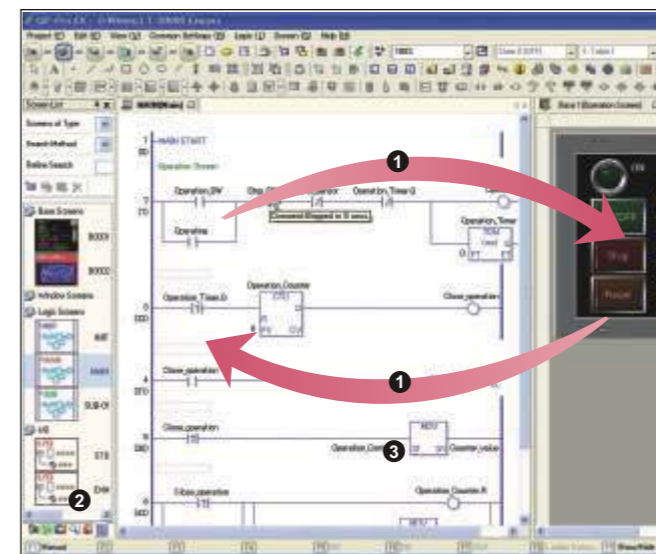
### Programme LADDER

GP-Pro EX est un atelier logiciel "all-in-one". Il permet d'intégrer la tâche automate directement dans le terminal tactile. Le gain de temps par rapport au développement de 2 projets séparés (API et IHM) est impressionnant.

LADDER Pour ● AGP3000 (Sauf AGP330H, 3302B, 3001, 3200) ● LT3000

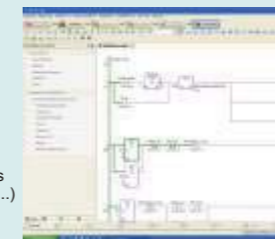
### LADDER sous GP-PRO EX : Révolutionnaire !!!

- Base de variables communes**  
Les variables sont communes à la partie API et IHM. L'affectation de l'adresse d'un contact (LADDER) à un bouton (IHM) est réalisée par de simples "Glisser-posser".
- Affectation des variables aux E/S physiques**  
Egalement réalisé à la souris, le "mapping" des variables et des E/S physiques est d'une simplicité déconcertante. Un simple "glisser-posser" permet de modifier l'affectation d'une variable à une autre entrée ou sortie.
- Utilisation de variables externes**  
GP-PRO Ex dispose des protocoles des principaux API du marché (MPI, Modbus, Sysmac, unitelway, ...). Il est possible d'insérer des variables externes (mot issu d'un API externe relié par port série par ex.) directement dans le LADDER du terminal. La synchronisation de l'automate tactile Pro-face avec un automate tiers devient un jeu d'enfant.



### Visualisation dynamique du LADDER en mode connecté (PC)

- Affichage LADDER**  
Affichage LADDER, forçages, modifications en ligne. Pour le développement, la mise au point ou la maintenance.
- Affichage des adresses**  
Visualisation dynamique de toutes les variables (IHM, API, système ...)



### Visualisation dynamique du LADDER sur le terminal (sans PC)

- Affichage LADDER**  
Premier diagnostic immédiat en cas d'arrêt machine. Préparation d'une intervention avec la console de programmation
- Affichage des adresses**  
Visualisation dynamique de toutes les variables (IHM, API, système ...)



### D-Script

Le langage script original de Pro-face, pour créer des macro-fonctions ou des routines en langage structuré. Important : ce code est exécuté en tâche de fond de la partie IHM. Ce n'est pas un traitement temps réel comme le code LADDER ou LIST de la partie automate. Il est destiné à des traitements de gestion de données, fichiers et autres traitements complexes non prévus en standard dans GP-PRO EX.

Fonction	contrôle programme	
	Opération sur Bit	ON, OFF, reset, AND, OR
Opération mots	+, -, X, :, >, <, =	saut, boucles if, else, endif, loop, endloop
Opération mémoire	compare, copie, efface, copie indexée, ...	Fonctions appel fonctions (call)
Opération fichier CF	création, copie, suppression	
Opération fichier USB	création, copie, suppression	
Opération port série	gestion émission/réception de trames	
Opération imprimante	gestion émission/réception de chaînes	
Graphique	commandes de dessin vectoriel (lignes, ...)	

## Projets multi-langues : solutions GP-Pro EX.

### Table de textes

Les textes des différentes langues d'un projet sont affichées et modifiables sous forme de tableau... la solution la plus simple pour créer des projets multi-langues.

Langue	Texte	Langue	Texte
Français	Arrêt d'urgence	Anglais	Emergency Stop
Allemand	Notfallstop	Chinois	紧急停止
Coréen	긴급정지	Japonais	緊急停止
Russe	Аварийная остановка	Indonésien	Bahaya
Arabe	إيقاف طوارئ	Portugais	Parada de Emergência
Espagnol	Parada de Emergencia	Autre	...

No.	if Charact. of Text No.	1. Japanese Table 1	2. Chinese Table 2	3. Chinese Table 3	4. English Table 4
1	10	緊急停止	紧急停止	紧急	Emergency
2	10	停止	停止	停止	Stop
3	10	停止	停止	停止	Stop
4	10	停止	停止	停止	Stop
5	10	停止	停止	停止	Stop
6	10	停止	停止	停止	Stop
7	10	停止	停止	停止	Stop

### Unicode

Affichez et insérez de nombreuses langues en traitant les caractères de langues différentes comme de simples codes.



### Ajustement automatique de la taille des caractères

En passant d'une langue à l'autre, la taille des caractères s'ajuste automatiquement à la taille du bouton, de la lampe ou de tout objet qui contient le texte.



Japonais

La taille des caractères sera agrandie ou réduite si le nombre de caractères augmente ou diminue lors du changement de langue.

Anglais

## Simulation du projet sur PC : gain de temps garanti.

### Simulation GP-Pro EX



La nouvelle version 2.2 permet de simuler sur PC la partie IHM et la partie automate. Le développement peut démarrer avant réception du terminal. Chaque modification peut être testée/validée immédiatement sur PC. Le transfert du projet dans le terminal, étape longue, est réalisé en fin de développement.

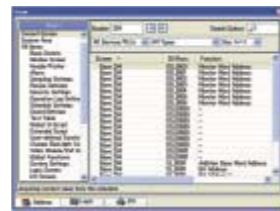
#### Simulation écrans IHM

Visualisez les écrans pendant le développement, et utilisez la souris pour simuler l'appui de l'opérateur sur les différents boutons et objets de commande.



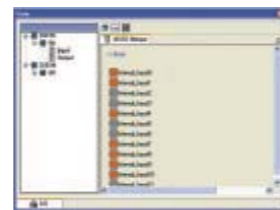
#### Visualisation d'adresses

Toutes les variables de la page en cours de simulation sont affichées dans une fenêtre. Le forçage des valeurs est possible par saisie clavier.



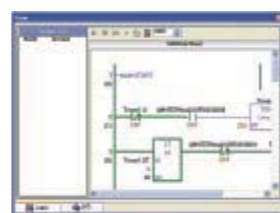
#### Visualisation des E/S

La visualisation des E/S physiques est également possible. Le forçage des E/S est réalisé par simple clic de la souris.



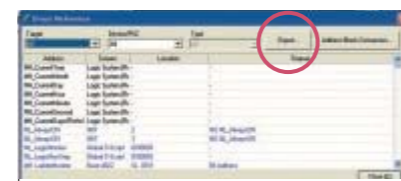
#### Visualisation du LADDER

La visualisation du ladder en mode simulation est désormais disponible. Le débogage est aussi simple qu'en mode connecté. Le développement du projet est vraiment possible en mode 100% simulation !



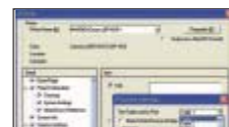
### Références croisées - export csv

Vous pouvez désormais exporter la liste des adresses utilisées sous forme de fichier csv à partir de la liste des références croisées. Exportez aussi bien l'ensemble des écrans que des écrans individuels.



En plus...

Pour documenter le projet, il est possible de sélectionner et imprimer uniquement certains éléments nécessaires à l'utilisateur final.



## Des fonctions clé pour le design et la maintenance !

### Chargement via clé USB

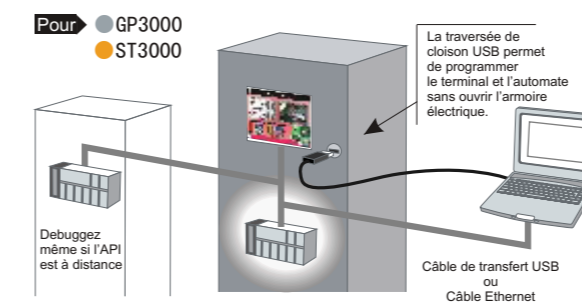
La mise à jour du projet est possible via clé USB sans avoir à apporter votre ordinateur portable sur le site. Les modifications peuvent être envoyées par mail sur le site distant.



La clé USB peut également récupérer des données process archivées dans la mémoire du terminal - au format CSV par exemple

### Pass-Through

Accédez à votre programmation automate (S7 par ex.) via l'écran tactile. Le terminal Pro-face sert de passerelle. Un câble unique pour programmer l'automate et le terminal !



### Table d'animation automate externe

Il est possible de surveiller/forcer les variables (bit et mots des automates connectés au terminal Pro-face). Evitez une connexion de la console de programmation pour vérifier l'état d'un bit ou mot automate.

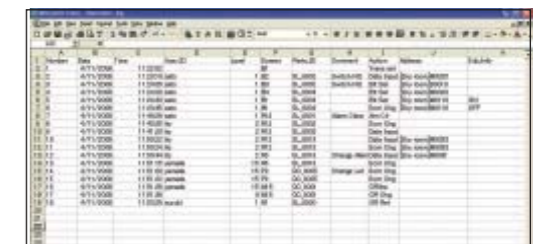


## Traçabilité, gestion des alarmes et données process/machines

### Traçabilité



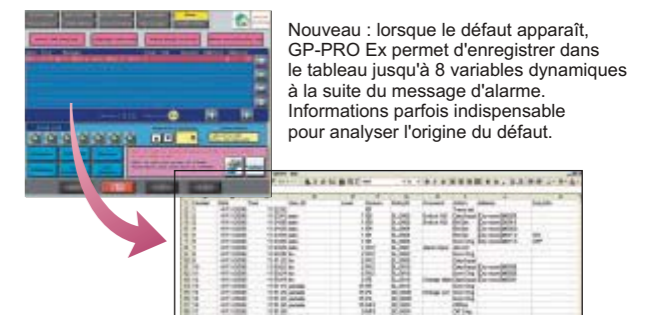
Enregistrez et archivez au format csv toutes les variables process et tous les événements (changement de consignes, saisies clavier, saisie mot de passe, changement de page) liés à l'utilisation du terminal. Une vraie gestion de la traçabilité..



Le fichier csv peut contenir 10.000 entrées. Créez un nouveau fichier lorsqu'il est plein.

### Gestion des alarmes

Un puissant module de gestion des défauts permet d'afficher dans un tableau les causes d'arrêt machine/process afin de faciliter le dépannage. Les défauts peuvent être historisés, et des statistiques sont calculées pour traiter les problèmes les plus fréquents.



Nouveau : lorsque le défaut apparaît, GP-PRO Ex permet d'enregistrer dans le tableau jusqu'à 8 variables dynamiques à la suite du message d'alarme. Informations parfois indispensables pour analyser l'origine du défaut.

### Gestion de courbes avec échelle de temps



Affichez chronologiquement une courbe enregistrée dans une CF card ou une clé usb. Visualisez et analysez facilement les données process ou machine.



Gestion de courbes avec échelle de temps  
Affichage temps réel, historisation, zoom, mise à l'échelle, affichage de courbes de références, limites supérieures et inférieures, visibilité/invisibilité de certains canaux... Un module complet de gestion de courbes.



Courbe X/Y sans référentiel temps  
Il est possible d'afficher des points issus de 2 colonnes de valeurs pour obtenir une courbe X/Y définie par des valeurs types poids/pression ou Intensité/vitesse ...

## Sécurité : Affichage/saisie autorisée par niveau utilisateur.

### Sécurité et gestion des utilisateurs

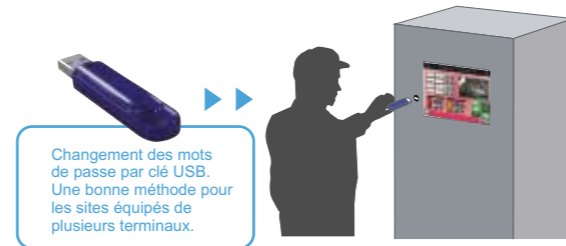
Accordez des autorisations pour visualiser/modifier des paramètres selon le niveau ou la fonction de chaque opérateur. Des identifiants et mots de passe, saisis au démarrage, sont attribués aux opérateurs.



Des niveaux de sécurité peuvent être saisis. Grâce à ces niveaux de sécurité et à la fonction animation, affichez uniquement les objets qui concernent un niveau d'opérateur.

### Changez les mots de passe en ligne

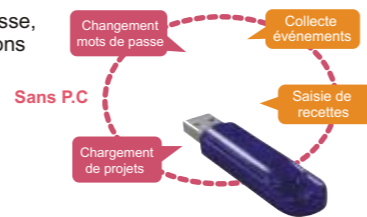
Il est possible de changer les mots de passe en ligne. Ils peuvent également être changés ou ajoutés en utilisant un fichier csv via cf card / clé USB.



## Des fonctions pour gagner en productivité.

### Clé USB : pas de PC sur le site

Changez vos mots de passe, transférez vos modifications de projets, mettez à jour vos recettes, et collectez vos données avec votre clé USB.



## WinGP

### Runtime pour PC.

#### Runtime PC WinGP

Le projet que vous créez sous le soft GP-Pro EX peut être compilé pour les plate-formes Windows.

- Superviseur sur plate-forme PC.
- Compatibilité avec les données des AGP.
- Multi-driver avec périphériques variés (API, contrôleurs...).

GP Pro EX permet de mixer les terminaux AGP et les IPC sur un même réseau et de partager les ressources.



L'application GP-Pro EX s'affiche en plein écran ou dans une fenêtre Windows.

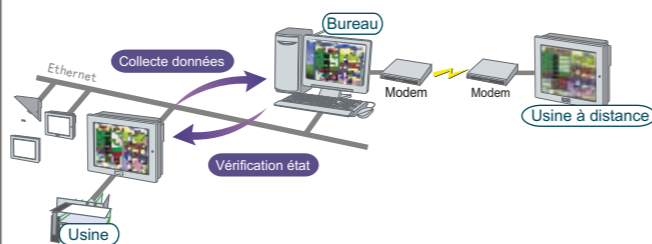
- Runtime PC, 3000 variables / page
- Tous protocoles disponibles (Unitelway, Modbus séries et TCP, MPI, PPI,...)
- Routines import / export de variables vers logiciels Windows : VB, VC, Dot.net.

## GP-Viewer EX

### Prise en main des écrans à distance.

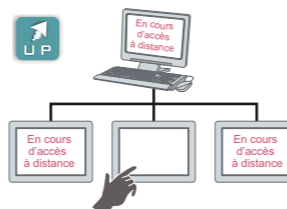
#### Logiciel de contrôle à distance GP Viewer EX

A partir d'un PC, contrôlez votre site à distance. Par Ethernet, visualisez/travaillez sur les mêmes écrans que ceux du site local.



Verrouillage de l'écran avec accès exclusif

Avec l'accès à distance, plusieurs opérateurs peuvent saisir des commandes en simultané et entraîner des ordres contradictoires. GP-PRO EX permet de paramétrer un accès exclusif à certaines pages ou données.

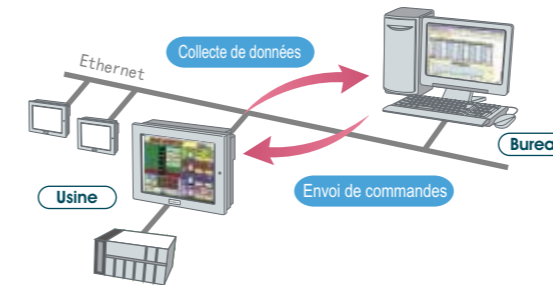


## Un serveur de données en local ou à distance.

#### Logiciel de gestion de données Pro-Server EX

Acquisition de données vers un PC connecté à Ethernet via l'unité Pro-face. Certaines instructions, comme les recettes, peuvent être envoyées depuis un PC vers l'AGP.

- Pour :
- GP3000 / LT3000 (Modèles avec port Ethernet)
  - PS3000 / PL3000 (Pro-server + WinGP nécessaire)



- Recettes** : Téléchargez automatiquement les nouvelles recettes de production. Une fonction standard fournie avec Pro-server permet de modifier les recettes sur son PC de bureau, puis de les transférer dans le terminal via Ethernet.
- Acquisition de données** : Collecte des données de production en temps réel. Déclenchement du top d'acquisition sur timer, bit, condition, valeur de mot... Un tableau excel est rempli automatiquement avec les variables collectées.
- Création de rapports sous Excel** : Collecte des données et création automatique de rapports sous Excel. Collectez les données des périphériques connectés sur le réseau d'automatisme et générez des rapports structurés en utilisant les modèles fournis (Pro-server)

Plus de 29 modèles standard utilisables immédiatement !



- Rapport journalier, mensuel
- Planification des tâches
- Gestion avancement travaux
- Suivi du rendement réel etc.

### Compatible avec l'atelier logiciel de production de rapport : Harmony

Connexion directe à "EasyReport PRO" par Harmony Co. Ltd.



GP-Pro EX Ver.2.2 (EX-ED-V22)	
OS	Windows 2000 (service Pack 3 or later), Windows XP (Home Edition, Professional), Windows Vista (Ultimate, Home Premium, Home Basic, Business) Pour l'installation de ce produit, les droits de l'administrateur sont demandés.
CPU	Pentium III 800MHz ou plus (Pentium 4 1.3GHz ou plus recommandé)
Résolution	SVGA 800X600 ou plus (256 couleurs ou plus recommandés)
Mémoire	512Mo ou plus (1 Go ou plus recommandés)
Espace disque dur	400Mo ou plus Espace libre requis pour l'installation
Menu Logiciel	Anglais/Japonais / Français / Italien / Allemand / Espagnol (D'autres langages sont prévus. Pour plus de détails, visitez "Otasuke web site")
	Langues affichées par l'écran

Outil de transfert	
OS	Windows 98 (Seconde édition ou suivante), Windows Me, Windows 2000 (Service Pack 3 ou suivant), Windows XP (Home Edition, Pro), Windows Vista (Ultimate, Home Premium, Home Basic, Business). Pour l'installation de ce produit, les droits de l'administrateur sont demandés.
CPU	Pentium II 266MHz ou plus recommandé
Mémoire	128 Mo ou plus (512 Mo recommandé)
Espace disque dur	60 Mo ou plus *Espace libre requis pour l'installation

\* Un port USB ou Ethernet est requis pour le transfert d'écran vers un PC.

Pass-Through	
OS	Windows 2000 Professional (Service Pack 4 or later), Windows XP (Service Pack 2 ou plus)

Web Server	
OS	Windows 2000 (Service Pack 3 ou plus), Windows XP (Service Pack 2), Windows Vista (Ultimate, Home Premium, Home Basic, Business, Enterprise), Windows Server 2003 (Service Pack 2)
Navigateur compatible	Microsoft Internet Explorer Ver. 6.0 et 7.0
Résolution écran	XGA 1024X768 ou plus

Pro-Server EX Ver.1.2 (EX-SDV-V12)	
OS	Windows 2000 (Service Pack 3 ou plus), Windows XP (Home Edition, Professional), Windows Server 2003. Pour l'installation de ce produit, les droits de l'administrateur sont demandés.
CPU	Pentium III 500MHz ou plus (Pentium III 800MHz ou plus recommandé)
Résolution	SVGA 800X600 ou plus (256 couleurs ou plus requises), seulement 96 ppp
Mémoire	128 Mo ou plus (256 Mo ou plus recommandé)
Espace disque dur	1Go ou plus (2Go ou plus recommandé) Espace disque nécessaire pour l'installation
Menu logiciel	Anglais / Japonais
Autre logiciel	Microsoft Excel 2000 ou suivant (pour mise en fonction de l'action)
	Microsoft Access 2000 ou suivant (pour mise en fonction de l'action)
	Microsoft Internet Explorer Ver.5.0 ou suivant (pour mise en fonction de l'action)
	.NET Framework Ver.1.1
Imprimante	Toute imprimante supportée par l'OS
Adaptateur réseau	10BASE-T, 100BASE-TX
Configuration réseau	Protocole TCP/IP (Configuré depuis "Control Panel" sous Windows)

GP-Viewer EX (EX-VIEWER-LICENSE)	
OS	Windows 2000 (Service PACK 3), Windows XP (service pack 2), Windows Vista (Ultimate, Home Premium, Home Basic, Business, Enterprise), Windows Server 2003 (Service Pack 2)

WinGP for IPC (EX-WINGP-IPC)	
OS	Windows 2000 Professional (service Pack 3 ou suivant), Windows XP Professional, Windows XP embedded.
Mémoire	256Mo ou plus (512Mo ou plus recommandé)

WinGP for PC/AT (EX-WINGP-PCAT)	
OS	Windows 2000 (service Pack 3 or later), Windows XP (Home edition, Pro.), Windows Vista (Ultimate, Home Premium, Home Basic, Business, Enterprise) 32 bit
CPU	Pentium M 1GHz ou plus recommandé.
Résolution d'affichage	SVGA 800X600 ou plus
Mémoire	512 Mo ou plus (1Go ou plus recommandé)
Espace disque dur	200 Mo ou plus

RPA (Accès PC à distance) (EX-RPA)	
OS	Visitez <a href="http://ultravnc.sourceforge.net">http://ultravnc.sourceforge.net</a>
Autre	GP-Pro EX (Ver.2.0 ou suivantes), keycode RPA (EX-RPA (vendu séparément)), Ultra-VNC Ver. 1.0.2 doit être installé sur les PC du serveur, câble LAN / HUB (disponible commercialement). Connexion d'un serveur à un AGP.